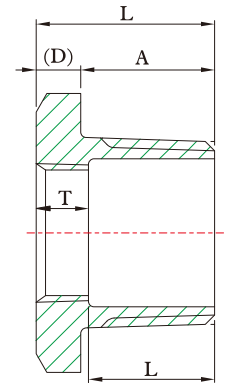
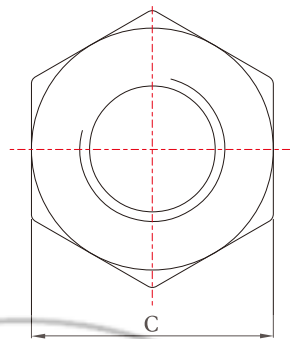


## HEX BUSHINGS



### DESIGN FEATURES:

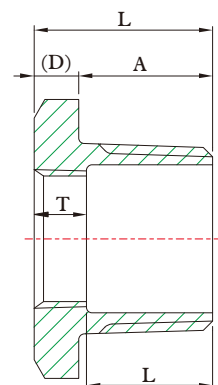
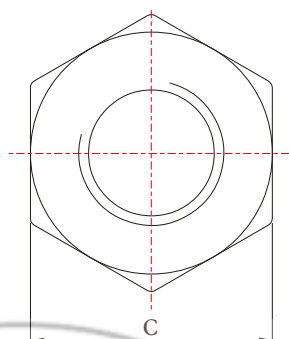
- THREAD: NPT
- CF8 (304) & CF8M (316)
- MEET MSS-SP114

### DIMENSIONS

UNIT : inch

SIZE	A	C	D	L	T
1/4"*1/8"	0.44	0.63	0.12	0.56	0.30
3/8"*1/8"	0.50	0.87	0.16	0.66	0.30
3/8"*1/4"	0.50	0.87	0.16	0.66	-----
1/2"*1/8"	0.56	1.00	0.19	0.76	0.30
1/2"*1/4"	0.56	1.00	0.19	0.76	0.46
1/2"*3/8"	0.56	1.00	0.19	0.76	-----
3/4"*1/8"	0.62	1.24	0.22	0.84	0.30
3/4"*1/4"	0.62	1.24	0.22	0.84	0.46
3/4"*3/8"	0.62	1.24	0.22	0.84	0.46
3/4"*1/2"	0.62	1.24	0.22	0.84	-----
1"*1/8"	0.75	1.37	0.25	1.00	0.30
1"*1/4"	0.75	1.37	0.25	1.00	0.46
1"*3/8"	0.75	1.37	0.25	1.00	0.46
1"*1/2"	0.75	1.37	0.25	1.00	0.60
1"*3/4"	0.75	1.37	0.25	1.00	0.62
1 1/4"*1/4"	0.81	1.75	0.28	1.09	0.46
1 1/4"*3/8"	0.81	1.75	0.28	1.09	0.46
1 1/4"*1/2"	0.81	1.75	0.28	1.09	0.60
1 1/4"*3/4"	0.81	1.75	0.28	1.09	0.62
1 1/4"*1"	0.81	1.75	0.28	1.09	0.77
1 1/2"*1/4"	0.81	2.00	0.31	1.12	0.46
1 1/2"*3/8"	0.81	2.00	0.31	1.12	0.46
1 1/2"*1/2"	0.81	2.00	0.31	1.12	0.60
1 1/2"*3/4"	0.81	2.00	0.31	1.12	0.62
1 1/2"*1"	0.81	2.00	0.31	1.12	0.77
1 1/2"*1 1/4"	0.81	2.00	0.31	1.12	0.80

**HEX BUSHINGS**



**DESIGN FEATURES:**

- THREAD: NPT
- CF8 (304) & CF8M (316)
- MEET MSS-SP114

**DIMENSIONS**

UNIT : inch

SIZE	A	C	D	L	T
2"*1/4"	0.88	2.50	0.34	1.22	0.46
2"*3/8"	0.88	2.50	0.34	1.22	0.46
2"*1/2"	0.88	2.50	0.34	1.22	0.60
2"*3/4"	0.88	2.50	0.34	1.22	0.62
2"*1"	0.88	2.50	0.34	1.22	0.77
2"*1 1/4"	0.88	2.50	0.34	1.22	0.80
2"*1 1/2"	0.88	2.50	0.34	1.22	0.81
2 1/2"*1/2"	1.06	3.00	0.38	1.44	0.65
2 1/2"*3/4"	1.06	3.00	0.38	1.44	0.62
2 1/2"*1"	1.06	3.00	0.38	1.44	0.75
2 1/2"*1 1/4"	1.06	3.00	0.38	1.44	0.80
2 1/2"*1 1/2"	1.06	3.00	0.38	1.44	0.81
2 1/2"*2"	1.06	3.00	0.38	1.44	0.85
3"*1/2"	1.12	3.74	0.41	1.54	0.65
3"*3/4"	1.12	3.74	0.41	1.54	0.62
3"*1"	1.12	3.74	0.41	1.54	0.75
3"*1 1/4"	1.12	3.74	0.41	1.54	0.79
3"*1 1/2"	1.12	3.74	0.41	1.54	0.81
3"*2"	1.12	3.74	0.41	1.54	0.85
3"*2 1/2"	1.12	3.74	0.41	1.54	1.23
4"*1"	1.25	4.63	0.60	1.85	0.77
4"*1 1/4"	1.25	4.63	0.60	1.85	0.79
4"*1 1/2"	1.25	4.63	0.60	1.85	0.81
4"*2"	1.25	4.63	0.60	1.85	0.85
4"*2 1/2"	1.25	4.63	0.60	1.85	1.23
4"*3"	1.25	4.63	0.60	1.85	1.33